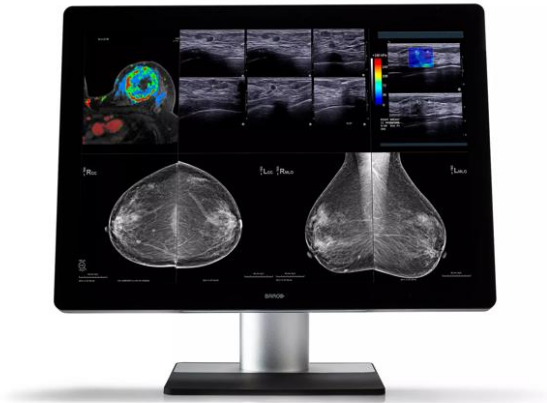


Coronis Uniti (MDMC-12133)

12MP diagnostic display system for PACS and breast imaging



- **PACS and breast imaging on one display**
- **In grayscale and color (featuring unique color calibration)**
- **With touchpad for fast control**

Coronis Uniti. Enjoy your reading room

With Coronis Uniti, you're working with the biggest and most equipped display system that exists for general radiology and breast imaging. Experience the power of a feature-rich design and a strong engine that renders rich content, while enabling fast-paced, dynamic, and 3D medical imaging.

Please consult your Barco representative or distributor in your country or territory to confirm availability. A reference to any product or service on this site does not imply that such product is or will be available in your location.

Product specificaties**CORONIS UNITI (MDMC-12133)**

General specifications	
Scherntechnologie	IPS
Actief schermformaat (diagonaal)	853.44 mm (33.6")
Formaat actief scherm (H x V)	708.1 x 472.1 mm (27.8 x 18.6")
Beeldverhouding (H:V)	3:2
Resolutie	12MP (4200 x 2800 pixels)
Pixelpitch	0.1686 mm
Beeldkleur	Yes
Grijsbeeldvorming	Yes
Bit depth	30 bit
Kijkhoek (H, V)	178°
Optical glass	Yes
Uniformity correction	PPU
Steady Color	Yes
I-Luminate	Yes
Omgevingslichtcompensatie (OLC)	Yes, reading room selection
Ambient light sensor	Yes
Backlight Output Stabilization Technology (BLOS)	Yes
Voorsensor	Yes, I-Guard
Maximale luminantie	2100 cd/m ² (PPU on)
DICOM-gekalibreerde luminescentie	1000 cd/m ²
Contrastverhouding (paneel standaard)	1200:1 (PPU on)
Reactietijd ((stijgtijd + valtijd)/2) (standaard)	16.5 ms
Kleur behuizing	RAL 9004 / RAL 9003
Video-ingangssignalen	DisplayPort 1.2
USB-poorten	1x USB 2.0 upstream (endpoint) 3x USB 2.0 downstream
Power rating	24 VDC, 16.25 A; 5 VDC, 0.1 A
Voedingsvereisten	This device shall only be powered by the medical approved power supply of Efore (Roal Electronics), type RHPS390. Ratings marked on the medical approved power supply: <ul style="list-style-type: none">■ Input rating: 100-240 VAC, 5.5 A, 50/60 Hz■ Output rating: 24 VDC, 16.25 A; 5 VDC, 0.1 A
Energieverbruik	190 W (nominal) < 0.5 W (hibernate)
Afmetingen met standaard (B x H x D)	795 x 610 x 300 mm (lowest position)
Afmetingen zonder standaard (B x H x D)	795 x 572 x 131 mm
Afmetingen verpakt (B x H x D)	960 x 715 x 395 mm
Nettogewicht met standaard	33 kg
Nettogewicht zonder standaard	23 kg
Nettogewicht verpakt	42 kg
Kanteling	-5° / +30°
Zwenking	-23° / +23°

Product specificaties**CORONIS UNITI (MDMC-12133)**

Roteren	N/A
Hoogterebereik	95 mm
Montagestandaard	VESA (200 x 100 mm & 100 x 100 mm)
Bescherming van het scherm	Protective, anti-reflective optical glass
Aanbevolen procedures	All digital images, including digital mammography and breast tomosynthesis
Certificeringen	<p>CE0123 (Medical Device) FDA 510(K) K151505 for General Radiology, Digital Mammography and Breast Tomosynthesis, Breast MRI, Breast US, CT, and Ultrasound including Vascular and Gynecological US CCC (China), KC (Korea), Inmetro (Brazil), BIS (India), NOM (Mexico), EAC (Russia, Kazakhstan, Belarus, Armenia and Kyrgyzstan)</p> <p>Safety specific: IEC 60950-1:2005 + A1:2009 EN 60950-1:2006 + A1:2010 + A11:2009 + A12:2011 + A2:2013 IEC 60601-1:2005 + A1:2012 EN 60601-1:2006 + A1:2013 + A12:2014 ANSI/AAMI ES 60601-1:2005 + R1:2012 CAN/CSA C22.2 No. 60601-1:14</p> <p>EMI specific: IEC 60601-1-2:2014 (ed4) EN 60601-1-2:2015 (ed4) FCC part 15 Class B ICES-001 Level B VCCI (Japan)</p> <p>Environmental: China Energy Label, EU RoHS, China RoHS, REACH, Canada Health, WEEE, Packaging Directive</p>
Meegeleverde accessoires	User Guide Quick Installation Sheet System Sheet Video cables Main cables USB 2.0 cable External power supply Film clip Barco Touchpad
Optionele accessoires	None
Software voor kwaliteitsgarantie	QAWeb
Garantie	5 years, including 40000 hours backlight warranty
Bedrijfstemperatuur	0°C to +35°C (+20°C to +30°C within spec)
Opslagtemperatuur	-20°C to +60°C
Vochtigheid in bedrijf	20% -85% (non-condensing)
Vochtigheid bij opslag	20% -85% (non-condensing)
Bedrijfsdruk	70 kPa minimum
Opslagdruk	50 to 106 kPa

Laatst bijgewerkt: 03 Nov 2023

© 2018 Barco nv. Alle rechten voorbehouden. Gehele of gedeeltelijke reproductie zonder schriftelijke toestemming is verboden. Alle merknamen en productnamen zijn handelsmerken, geregistreerde handelsmerken of handelsnamen van hun respectieve houders. Vanwege voortdurende innovatie kunnen informatie en technische specificaties zonder voorafgaande kennisgeving worden gewijzigd. Raadpleeg www.barco.com voor de meest recente specificaties.