[→ Product Website](#)

## Medische monitor met 5 megapixels

Door de helderheid en het contrast van de GX560 MammoDuo zijn diepe zwarttinten mogelijk en een betrouwbare helderheidskarakteristiek conform DICOM®. Met twee keer 5 megapixels is de MammoDuo perfect voor een waarheidsgetrouwe weergave van mammografie- en tomosynthesebeelden. De GX560-MD beschikt over een unieke dubbele voet voor twee monitoren. Deze efficiënte constructie komt vooral in krappe verslagruimtes goed van pas. Bovendien is de monitor uitgerust met Point & Focus en Switch & Go, de ergonomische Work & Flow-functies van EIZO. Hierdoor zijn bijvoorbeeld minder monitoren en toetsenborden nodig. De RadiForce GX560 MammoDuo is verkrijgbaar met twee gecombineerde monitoren als opstelling van twee schermen, maar ook als afzonderlijke monitor.

- ✓ LCD-monitor met twee keer 5 megapixels, met betrouwbaar hoge en blijvend stabiele helderheid voor duidelijke mammografiebeelden
- ✓ Duidelijk zichtbare microstructuren door hoog contrast en Sharpness Recovery
- ✓ Homogeen displayoppervlak door automatische regeling van de helderheidsverdeling (Digital Uniformity Equalizer)
- ✓ Geschikt voor kalibratie, acceptatietesten en testen voor de constantheid conform DIN 6868-157 en QS-RL
- ✓ Efficiënte kwaliteitswaarborging en een geïntegreerde kalibratiesensor
- ✓ Laag stroomverbruik en lage warmteafgifte
- ✓ Lichtsensor voor het meten van het omgevingslicht rond het diagnostisch station
- ✓ Aanwezigheidssensor voor onmiddellijke paraatheid bij aanwezigheid van de gebruiker
- ✓ Compacte oplossing voor opstellingen met twee monitoren, door gedeelde voet, smalle bezels en ergonomisch design
- ✓ 5 jaar garantie inclusief omruilservice op locatie voor de hoogste investeringszekerheid

## Beeldkwaliteit

### Nauwkeurigheid, helderheid, contrast en scherpste

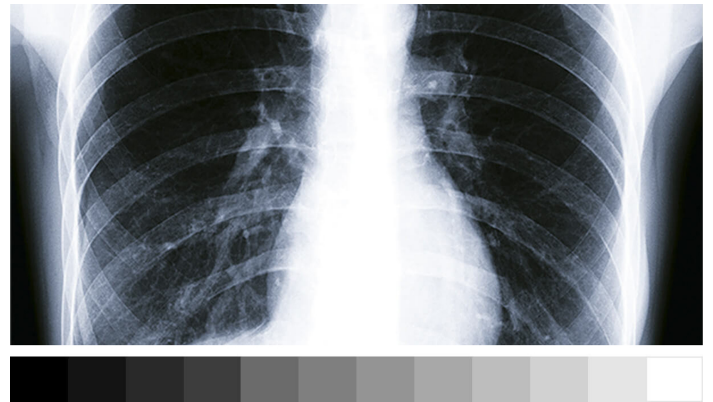
#### Excellente beeldkwaliteit voor de kleinste details

De monitor biedt een uitstekende beeldkwaliteit dankzij de hoge resolutie van twee keer 5 Megapixels (grijswaarden), een sterke contrastverhouding van 1700:1 en een stabiele helderheid tot 2500 cd/m<sup>2</sup>. Bij digitale mammoografieën kan de diagnose afhangen van de weergave van de allerfijnste details. Bij een hoge resolutie blijven zulke belangrijke details behouden en worden de lagere beeldkwaliteit en mozaïekeffecten van lagere resoluties vermeden. De details worden bovendien gedifferentieerd weergegeven, onafhankelijk van de kijkhoek van waaruit de gebruiker de monitor bekijkt. Dit is een groot voordeel als meerdere artsen tegelijkertijd een beeld op de monitor beoordelen.

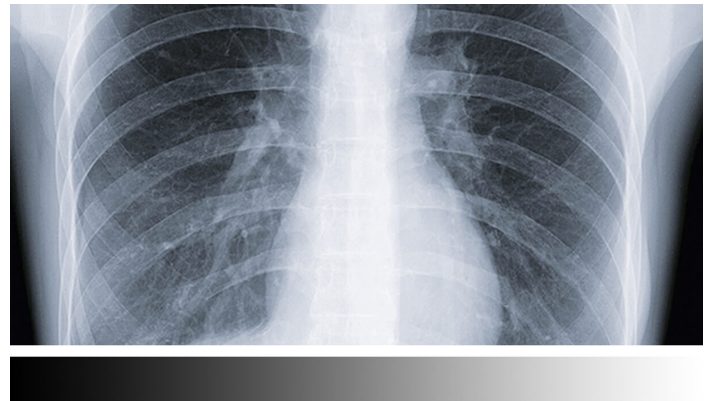
#### Correcte weergave van grijsstinten

De grijsstinten worden opgehaald uit een interne 14-bit-Look-Up-Table (LUT), die een palet met 16369 grijsstinten bevat. Dit maakt kalibraties (bijvoorbeeld van de DICOM<sup>®</sup>-tonaliteitscurve) zonder verlies van gegevens mogelijk. Ook de luminantieverdeling kan zonder verlies van gegevens worden ingesteld. Met een geschikt DisplayPort-sig-

naal kunnen tot maar liefst 1024 grijsstinten tegelijkertijd worden weergegeven.



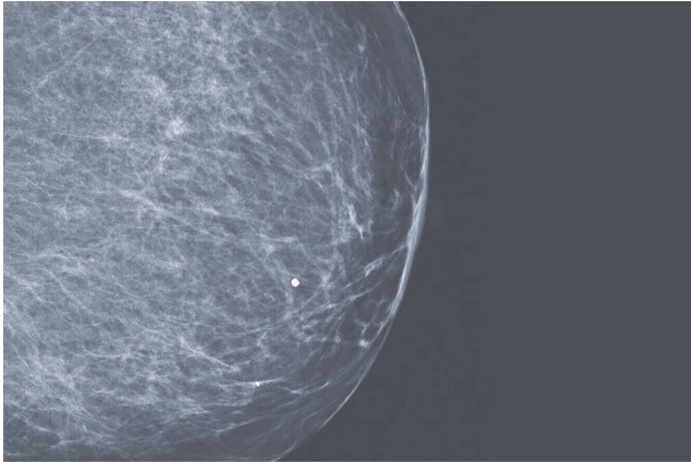
Zonder 14-bit-LUT



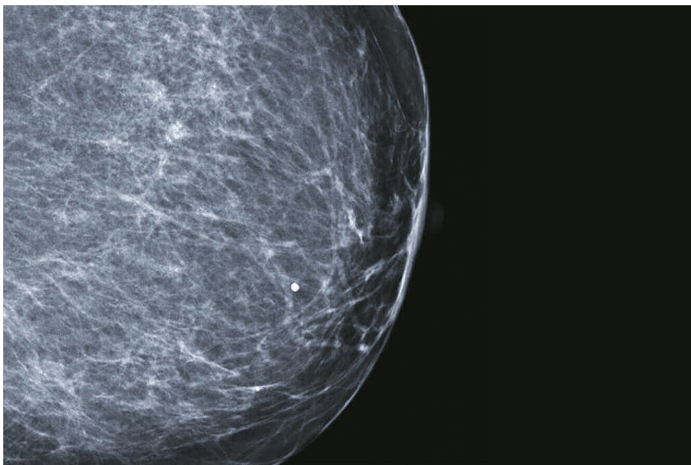
Met 14-bit-LUT

## Contrastrijk tot in de details

Dankzij de hoge contrastverhouding worden beelden met realistische details weergegeven. Grijs- en zwartwaarden zijn in hoge mate gedifferentieerd. Het resultaat: een extreem scherpe weergave van beelden in grijswaarden. U kunt zelfs de fijnste structuren onderscheiden.



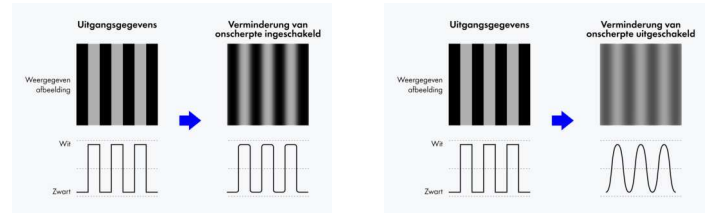
Opname met laag contrast



Opname met hoog contrast

## Vermindering van onscherpte

LCD-panelen met een hoge helderheid geven afbeeldingen door overbelichting vaak onscherper weer dan het origineel. EIZO biedt daarom een in de monitorhardware geïntegreerde functie voor de vermindering van onscherpte. Deze functie zorgt ervoor dat de details die in de onscherpe randen zijn verdwenen, weer in maximale helderheid op het beeldscherm worden weergegeven.



Vermindering van onscherpte ingeschakeld

Vermindering van onscherpte uitgeschakeld

## Gelijkmatige verlichting op het gehele beeldscherm

De monitor maakt indruk met de gelijkmatige verlichting. Hiervoor zorgt de Digital Uniformity Equalizer (DUE), die onregelmatigheden automatisch pixel voor pixel corrigeert. Grijsstinten van radiologische en andere medische opnames worden op het gehele beeldscherm correct weergegeven. Dit is essentieel voor een nauwkeurige beeldweergave.



Met DUE



Zonder DUE

## Consistente beeldkwaliteit dankzij geïntegreerde luminatiesensor

De nauwkeurige kalibratie van witpunt en tonaliteitscurve is gegarandeerd dankzij een in het frame geïntegreerde luminatiesensor. Deze meet helderheid en grijswaarden en kalibreert de monitor zelfstandig conform de DICOM®-standaard. De sensor werkt automatisch, zonder daarbij het zichtveld van de monitor te beperken. U bent minder tijd kwijt aan onderhoud en kunt vertrouwen op een constant hoge beeldkwaliteit.



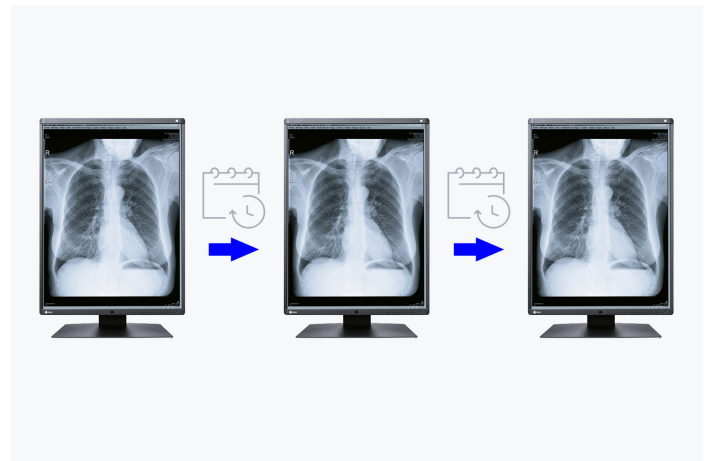
Voorbeeld afbeelding

## FDA-vrijgave

Het beeldscherm bevat de FDA-510(k) - vrijgave voor borsttomosynthese, mammografie en algemene radiografie.

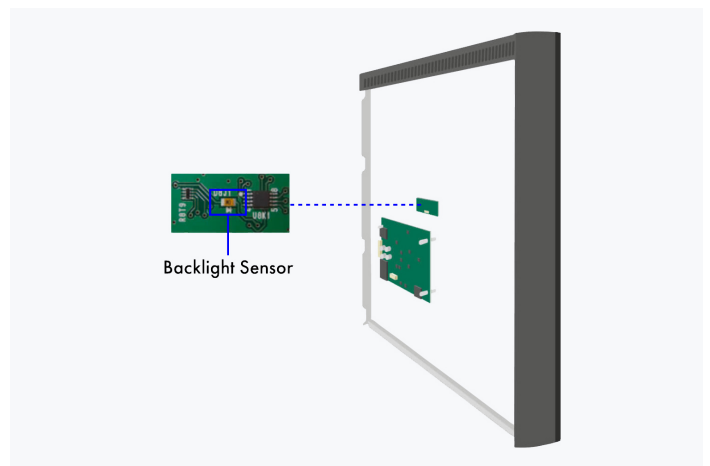
## Betrouwbare helderheid

Wij van EIZO zijn overtuigd van de kwaliteit van onze producten. Daarom valt ook de helderheidsstabiliteit onder de garantie op de monitoren.



## Constate helderheid tijdens het gebruik

Een sensor voor de achtergrondverlichting bepaalt continu de luminantie van de monitor. Het voordeel: De ingestelde en gekalibreerde waarden worden enkele seconden na inschakeling al exact weergegeven en blijven gedurende de volledige bedrijfsduur constant. De sensor is onzichtbaar in de monitor geïntegreerd.



Achterkant van het beeldscherm

## Software en bedieningsgemak

### De uitrusting om comfortabel te werken

#### De Work & Flow-technologie

Met de toenemende digitalisering van modaliteiten worden radiologen geconfronteerd met een groeiende hoeveelheid informatie op hun scherm. Dankzij de unieke work-and-flow-technologie van EIZO met nieuwe functies die zijn afgestemd op de behoeften van radiologen, wordt de complexiteit van gegevens effectief tegengegaan. Met RadiForce GX560-MD en de meegeleverde RadiCS-LE-software profiteert u van de Work & Flow-functies.

[Meer informatie over de Work-and-Flow functies](#)

#### Point-and-Focus: concentratie op het analysebereik

Met de Point & Focus-functie kunt u relevante beeldgebieden snel met de muis of het toetsenbord selecteren en scherpstellen. Door middel van helderheid en grijswaarde worden omringende zones verduisterd, waardoor interessante beeldgebieden beter naar voren komen.

#### Switch-and-Go: één muis en één toetsenbord voor twee systemen

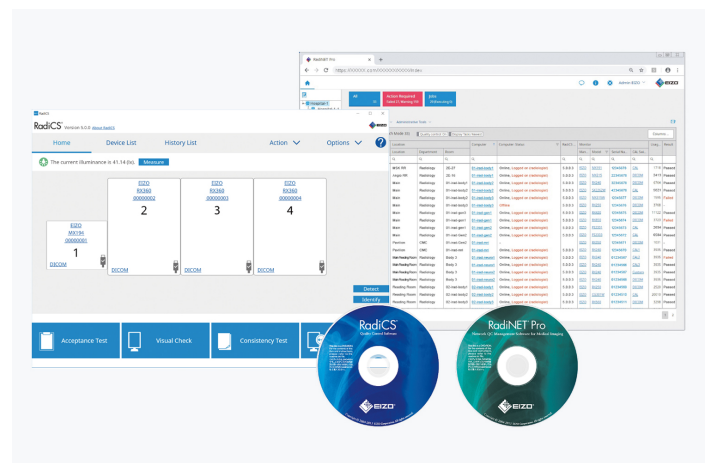
Als het diagnostische station met twee computersystemen werkt, zorgt Switch & Go ervoor dat u maar één set randapparatuur nodig heeft. Door de muis eenvoudig tussen de beeldschermen heen en weer te bewegen, kunt u beide computers afwisselend bedienen. Dit

vergroot de efficiëntie en maakt uw werkplek overzichtelijker.

#### Consequente borging van de beeldkwaliteit

De optionele EIZO-software RadiCS voor borging van de beeldkwaliteit maakt uitgebreid onderhoud en onderzoek aan monitoren mogelijk. Deze software dekt alle stappen af, van de kalibratie via de overdrachts- en stralingstest tot de archivering. Als u met meerdere monitoren werkt, adviseren wij het gebruik van de software RadiNET Pro. Via deze software wordt de kalibratie van alle monitoren inclusief datahistorie centraal aangestuurd. Zo bespaart u veel tijd en beschikt u voor het hele systeem over een uniform hoge beeldkwaliteit. De basisversie RadiCS LE - zonder acceptatie- en bestendigheidstesten - wordt al meegeleverd met de RadiForce-monitoren.

- [Meer informatie over de RadiCS LE-software \(meegeleverd\)](#)
- [Meer informatie over de RadiCS-software \(apart verkrijgbaar\)](#)
- [Meer informatie over de RadiNet Pro-software \(apart verkrijgbaar\)](#)



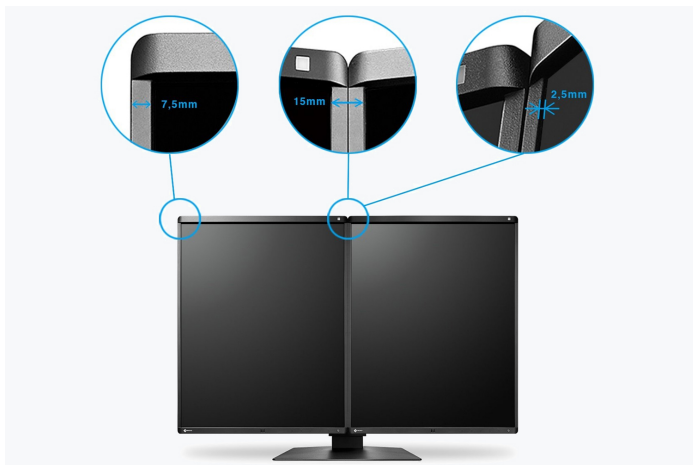


## Diagnosecomfort Efficiency bij de diagnose

### Diagnostiek op een nieuw niveau en zonder storende factoren

De MammoDuo bestaat uit twee monitoren, die naast elkaar gecombineerd zijn op een speciaal ontworpen voet.

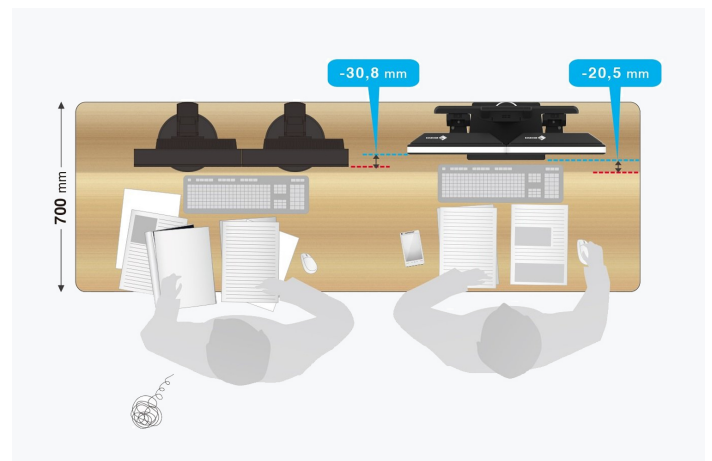
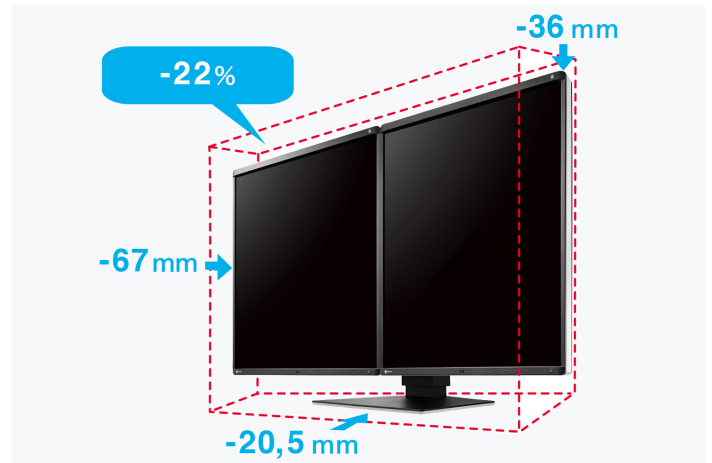
Dankzij een bezel van slechts 7,5 mm breed bedraagt de afstand tussen de weergavegebieden van beide monitoren slechts 15 mm. Bovendien steekt de bezel van het paneel slechts 2,5 mm uit ten opzichte van het beeldscherm, waardoor hij nauw aansluit. Zo wordt de blikwisseling tussen de monitoren niet verstoord.



### Ruimtebesparende plaatsing

De GX560-MD is uiterst ruimtebesparend. In vergelijking met conventionele, naast elkaar geplaatste opstellingen van afzonderlijke monitoren met deze resolutie wordt 67 mm bespaard in de horizontale richting, 36 mm in

de verticale richting en 20,5 mm in de diepterichting. Alles samen betekent dat een reductie van de benodigde totale oppervlakte met 22 %. Waardevolle ruimte, die vrijkomt voor een ruimere werkomgeving.



### Eenvoudig verstelbaar

U kunt de hoogte, kantelhoek en draaihoek van de monitoren comfortabel verstellen met de dualvoet. Zonder dat er ruimte ontstaat tussen de monitoren.

## Ideaal design voor de diagnoseomgeving

De smalle, zwarte bezels aan de voorzijde zijn ideaal voor gebruik in een donkere omgeving. Zo kan de gebruiker zich gemakkelijker concentreren op de weergave. De witte bezel aan de zijkant van de monitoren zorgt op zijn beurt voor een frisse, strakke vormgeving.



### ENERGIE BESPAREN BIJ AFWEZIGHEID

## Aanwezigheidssensor

Dankzij een aanwezigheidssensor bespaart u energie en beschermt u het milieu. De sensor registreert of er iemand achter het beeldscherm zit of niet. Zodra de persoon de werkplek verlaat, schakelt het beeldscherm uit. Komt de persoon terug, dan schakelt het weer in - volledig automatisch, zonder dat de muis of het toetsenbord hoeven te worden aangeraakt. Het beeldscherm is altijd klaar voor gebruik, zonder wachttijd.

## Verlengde gebruiksduur dankzij automatisch uitschakelen

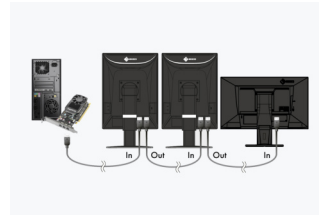
De monitor is voorzien van een functie voor het automatisch uitschakelen van de achtergrondverlichting (Backlight Saver). Daardoor wordt de gebruiksduur verlengd. Net als bij een screensaver worden de leds uitgeschakeld als het beeldscherm niet meer wordt gebruikt.

De Backlight Saver is onderdeel van de [software RadiCS](#).

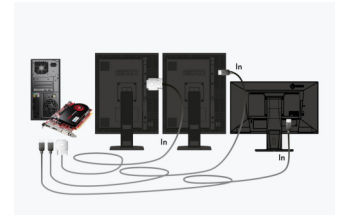
### DAISY-CHAIN-METHODE

## Efficiënte opstelling met meerdere monitoren

Via de signaalin- en uitgang kunt u meerdere RadiForce-monitoren met de DisplayPort-interface aan elkaar koppelen. Zo kunt u multischermpoplossingen zeer eenvoudig realiseren, zonder een wirwar aan kabels.



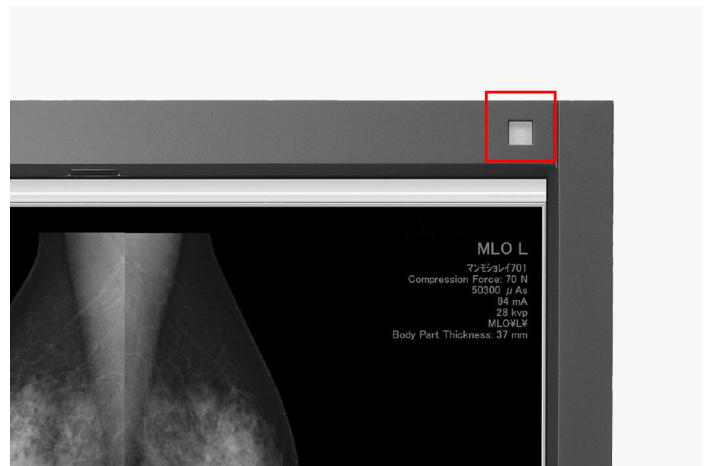
Daisy-chain-methode



Gangbare oplossing

## Omgevingslichtsensor ondersteunt constantheidstests

De in de monitor geïntegreerde sensor wordt gebruikt om het omgevingslicht te meten en kan worden gebruikt voor constantheidstests. De heersende verlichtingssterkte kan worden bepaald door de omgevingslichtsensor met de optionele RadiCS software.



## **Duurzaamheid**

### **Milieu- en sociaal bewuste productie**

#### **Maatschappelijk verantwoorde productie**

De GX560-MD wordt op een maatschappelijk verantwoorde manier vervaardigd. Onze productie is vrij van kinderarbeid en dwangarbeid. De leveranciers in de volledige leverketen zijn zorgvuldig geselecteerd en zijn ook verplicht om op een maatschappelijk verantwoorde manier te produceren. Dit geldt vooral voor de zogeheten conflictmineralen. Ieder jaar dienen we vrijwillig een uitgebreid rapport in over onze maatschappelijke verantwoordelijkheid.



#### **Milieu- en klimaatvriendelijk**

Iedere GX560-MD wordt in onze eigen fabriek geproduceerd. Onze fabriek werkt met een milieu- en energiebeheersysteem conform ISO 14001 en ISO 50001. Dit omvat onder andere maatregelen voor de vermindering van afval, afvoerwater, uitstoot en verbruik van grondstoffen en energie. Ook wordt milieubewust gedrag van de medewerkers gestimuleerd. We leggen jaarlijks openbaar verantwoording af over deze maatregelen.



#### **Duurzaam en met een lange levensduur**

De GX560-MD is ontwikkeld voor een lange gebruikslevensduur – in het algemeen veel langer dan de garantieperiode. Vervangende onderdelen blijven nog vele jaren beschikbaar, nadat de monitor uit productie is genomen. De volledige gebruikslevensduur houdt rekening met de effecten op het milieu, omdat duurzaamheid en reparatiemogelijkheden de natuurlijke hulpbronnen beschermen en daarmee ook het milieu. Bij het ontwerp van de GX560-MD hebben we veel aandacht besteed aan een laag grondstoffenverbruik, met hoogwaardige componenten en materialen, en een zorgvuldige verwerking in de productie.





## **Garantie**

### **Maximale investeringszekerheid**

#### **Vijf jaar garantie**

EIZO biedt vijf jaar garantie inclusief on-site omruilservice. Wij kunnen dit bieden dankzij een ingenieus productieproces, dat is gebaseerd op een eenvoudige succesformule: doordachte en innovatieve techniek, gefabriceerd met high-end-materialen.



## **Advies over grafische kaarten**

### **Voor nauwkeurige diagnoses**

#### **EIZO Grafische kaart MED-XN83**

De EIZO grafische kaart ondersteunt de eigenschappen, functies en instellingen van de RadiForce GX560-MD optimaal. Het maakt nauwkeurige rapportage mogelijk en kan meerdere monitoren tegelijk aansturen. EIZO biedt technische ondersteuning en garantieservice voor de grafische kaart.

[Meer informatie over grafische kaarten](#)

## Technische gegevens

### ALGEMEEN

Artikelnr.	GX560-MD
Behuizingskleur	Tweekleurig, zwart-wit
Toepassingsgebied	Medisch
Productlijn	RadiForce
Toepassingsgebied	Mammografie, Nucleaire geneeskunde und radiotherapie, Non-destructive-testing

### SCHERM

Diagonaal [in inch]	21,3
Diagonaal [in cm]	54,1
Formaat	4:5
Zichtbare beeldgrootte (breedte x hoogte) [in mm]	338 x 422
Resolutie in megapixel	5 Megapixels (grijswaarden)
Ideale en aanbevolen resolutie	2048 x 2560
Pixelafstand [in mm]	0.165 x 0.165
Panel technologie	IPS
Max. kijkhoek horizontaal	178
Max. kijkhoek verticaal	178
Weergavekleuren of grijswaarden	256 grijswaarden (DVI, 8 bit), 256 grijswaarden (DisplayPort, 8 bit), 1024 grijswaarden (DisplayPort, 10 bit)
Kleurenpalet/Look-Up-Table	16.369 grijsstinten/14 bit
Max. helderheid (standaard) [in cd/m <sup>2</sup> ]	2500
Aanbevolen helderheid [in cd/m <sup>2</sup> ]	1000
Max. donkrooncontrast (standaard)	1700:1
Backlight	LED

### FUNCTIES EN BEDIENING

Vooraf ingestelde kleur-/grijswaardenmodi	2x manuele geheugenplaatsen, Paper, DICOM
DICOM curve	✓
Hardwarekalibratie van helderheid en luminantiecurve	✓
Digital Uniformity Equalizer (homogeniteitscorrectie)	✓
Blur reduction	✓
Sensoren	Omgevingslichtsensor, Geïntegreerde luminantiesensor, Backlightsensor, Aanwezigheidssensor
On-Screen menu talen	de, en, fr, es, it, se
Instelmogelijkheden	DICOM- kleurtooncurven, Helderheid, Gamma, OSD-taal
Geïntegreerde voeding	✓

### CERTIFICERING & NORMEN

Certificering	CE (Medical Device), ANSI/AAMI ES60601-1, CSA C22.2 Nr. 601-1, EN60601-1, IEC60601-1, RCM, FCC-B, CAN ICES-3 (B), VCCI-B, RoHS, WEEE, China RoHS, CCC, EAC
---------------	--

### AANSLUITINGEN

Signaal ingangen	2x DisplayPort (HDCP 1.2), DVI-D (HDCP 1.4)
Signaal uitgangen	1x DisplayPort (HDCP 1.2)
Geschikt voor daisy-chain	✓
USB-specificatie	USB 2
USB-upstream-poorten	2 x type B
USB-downstream-poorten	2x type A
Grafisch signaal	DVI Single Link (TMDS), DisplayPort
Controle interface	USB-Protocol

### ENERGIE INFORMATIE

Frequentie	Digital: 31-135 kHz/23-61 Hz; Frame sync mode: 23,5-25,5 Hz/47-51 Hz
Energieverbruik (standaard) [in watt]	28
Maximaal energieverbruik [in watt]	79 (bij maximale helderheid en gebruik van alle signalen en USB-poorten)
Energieverbruik (Stand-by) [in watt]	1
Energieverbruik als netschakelaar is uitgeschakeld [in watt]	0
Voeding	AC 100-240V, 50/60Hz

### AFMETINGEN & GEWICHT

Afmetingen (incl. standaard) (breedte x hoogte x diepte) [in mm]	709 x 476-566 x 225
Gewicht (incl. standaard) [in kg]	17,1
Gewicht (zonder voet) [in kg]	8
Technische tekening (PDF)	<a href="#">Technische tekening (PDF)</a>
Draaibaarheid van de standaard [in °]	70
Kantelbaarheid voor/achter [in °]	5 / 25
Rotatie liggend en staand formaat (Pivot)	rechtsom
Gatafstand	100 x 100

### SOFTWARE & ACCESSOIRES

Bijbehorende software en verdere accessoires beschikbaar als download	RadiCS LE
Meegeleverde accessoires	1x korte DisplayPort - DisplayPort signaalkabel, 4x Signaalkabel DisplayPort - DisplayPort, 2x Voedingskabel, 2x USB-kabel (type A - type B)
Optionele accessoires	RadiNET Pro, RadiCS (UX2-Kit)
Aanbevolen grafische kaart	MED-XN83

### GARANTIE

Garantieperiode	5 jaar
Type garantie	Omruilservice op locatie
Inbegrepen garantie	De garantie omvat bovendien de normale slijtage van de backlight, indien deze bij een aanbevolen helderheid van maximaal 1000 cd/qm wordt gebruikt. EIZO garandeert deze helderheid voor de duur van 5 jaar vanaf de aankoopdatum.



# RadiForce **GX560-MD**

Vind uw EIZO contactpersoon:  
EIZO Europe GmbH Vestiging Nederland  
Dr. Holtroplan 34-36  
5652 XR Eindhoven  
Telefoon: (32) (0)15-64.55.11  
[www.eizo.nl](http://www.eizo.nl)

Alle productnamen zijn handelsmerken of geregistreerde handelsmerken van EIZO Corporation in Japan en andere landen of van hun respectievelijke bedrijven. Copyright © 2024 EIZO Europe GmbH, Belgrader Str. 2, 41069 Mönchengladbach, Duitsland. Alle rechten, fouten en wijzigingen voorbehouden. Laatst bijgewerkt: 07.05.2024